



Design The WORLD

Hanwha Engineering & Construction

Design The WORLD

Hanwha Engineering & Construction

우리는 꿈을 향해 달려왔습니다.

사람과 세상을 잇고 자연과 조화를 이루며
더 나은 세상을 이루어 가는 꿈을 통해
세계가 주목하는 건설사로 성장합니다.

사람을 위한 신도시를 건설하고
인프라를 짓고 랜드마크를 세우는
우리의 도전은 결코 멈추지 않을 것입니다.

현재에 안주하지 않고 열정과 도전으로
스스로의 한계를 뛰어 넘으며
누군가는 불가능하다고 생각하는 일에 대한
도전을 멈추지 않는것
그것이 우리가 추구하는 목표입니다.

더 큰 세상을 디자인합니다.



Contents

Hanwha	02
Global Network	04
Hanwha E&C History	06
Research & Development	08
Safe&Green Business	10
Shared Growth	11
Human Resource Development	12
Social Responsibility	13
Performance Highlights	14
Civil Works	16
Building Works	34
Housing	58
Plants	72
History Highlights	90

Hanwha

02-03

About Company

한화가 세계 속으로
꿈의 영토를 넓혀갑니다

1952년 설립된 한화그룹은 현재 제조·건설, 금융, 서비스·레저부문의 비즈니스 영역을 바탕으로 국내 56개의 계열사, 해외 249개의 네트워크에서 차별화된 제품과 서비스를 제공하고 있습니다. 신사업 분야를 개척하며 지속성장을 이루어 온 한화그룹은 태양광·방산·유화사업에 차별화 된 경쟁력으로 인류의 더 나은 삶을 위해 도전하고 있습니다.



Foundation
설립

1952년 10월



Domestic Subsidiaries
국내계열사

56개



Global Network
해외네트워크

249개



Employees
임직원현황

40,534명

Total Assets **총자산 182조 원**

Sales **매출 63조 원**



제조·건설부문

2016 매출액 312,900 억 원

- (주)한화 www.hanwhacorp.co.kr
- 한화테크윈 www.hanwhatechwin.co.kr
- 한화탈레스 www.hanwhathales.com
- 한화디펜스 www.hanwha-defense.com
- 한화케미칼 hcc.hanwha.co.kr
- 한화종합화학 hgc.hanwha.com
- 한화토탈 www.hanwha-total.com
- 한화건설 www.hwenc.co.kr
- 한화큐셀 www.hanwha-qcells.com
- www.q-cells.com, www.hanwha-solar.com
- 한화큐셀코리아 www.hanwhasolar.com
- 한화첨단소재 www.hwam.co.kr
- 한화에너지 hec.hanwha.co.kr
- 여천NCC www.yncc.co.kr
- 한화도시개발 www.hcd21.co.kr

금융부문

2016 매출액 271,500 억 원

- 한화생명 www.hanwhalife.com
- 한화손해보험 www.hwgeneralins.com
- 한화투자증권 www.hanwhawm.com
- 한화자산운용 www.hanwhafund.co.kr
- 한화인베스트먼트 www.hanwhainvestment.co.kr
- 한화저축은행 www.hanwhasbank.com

서비스·레저부문

2016 매출액 41,000 억 원

- 한화호텔&리조트 www.hwrc.co.kr
- 한화갤러리아 www.hanwhagalleria.co.kr
- 한화갤러리아타임월드 ir.timeworld.co.kr
- 한화63시티 www.63reality.co.kr
- 한화D&C www.hsnc.co.kr
- 한화역사 www.hwsd.co.kr
- 한화이글스 www.hanwhaeagles.co.kr

*본 재무자료는 한화그룹의 국내외 주요 계열사의 매출액을 단순 합산한 것입니다. (출처: 한화그룹)

Global Network

04-05

Global Network

249

China
ASIA & MIDDLE EAST
EUROPE & AFRICA
AMERICA

Hanwha
해외 네트워크

*2017년 3월 기준

AMERICA

- Brazil Hanwha Techwin (판매 및 기술지원)
- Canada Hanwha Q CELLS Canada (판매 및 마케팅)
- Chile Hanwha Q CELLS (솔라 다운스트림)
- Mexico Hanwha Advanced Materials (자동차소재)
- USA Hanwha International (무역)
- USA Eagle Petroleum (유전 개발)
- USA Hanwha Techwin (영상감시 장비 판매)
- USA Hanwha Q CELLS (솔라 다운스트림/판매 및 마케팅)
- USA Universal Bearings (베어링)
- USA Hanwha America Development (부동산 개발)
- USA Hanwha Advanced Materials (자동차소재)
- USA Hanwha TechM (파워트레인 제조 설비)
- USA Hanwha Azdel (자동차소재)
- USA Hanwha Machinery America (공작 기계 판매)
- USA Hanwha Life Investment (투자)

EUROPE & AFRICA

- Czech Republic Hanwha Advanced Materials (자동차소재)
- France Hanwha Q CELLS (판매 및 마케팅)
- Germany Hanwha Europe (무역)
- Germany Hanwha Advanced Materials (자동차소재)
- Germany Hanwha Q CELLS GmbH (태양광 셀, 모듈, 연구개발, 판매 및 마케팅)
- Germany Hanwha Q CELLS Berlin (판매 및 마케팅)
- Germany Hanwha TechM (machine tools sales)
- Italy Hanwha Q CELLS (판매 및 마케팅)
- UK Hanwha Techwin (영상감시 장비 판매)
- UK Hanwha Q CELLS (판매 및 마케팅)
- Turkey Hanwha Q CELLS (모듈, 판매 및 마케팅, 솔라 다운스트림)



China

- Beijing Hanwha China (그룹사 중국 진출 지원)
- Beijing Hanwha Advanced Materials (자동차소재)
- Dongguan Hanwha Engineering Plastic (폴리프로필렌)
- Hangzhou Sino-Korea Life (생명보험)
- Hong Kong Hanwha Corporation (무역)
- Lianyungang Hanwha Q CELLS Technology (태양광 잉곳, 웨이퍼)
- Ningbo Hanwha Chemical (PVC)
- Qidong Hanwha Q CELLS (태양광 셀, 모듈, 연구개발)
- Shanghai Hanwha International (무역)
- Shanghai Hanwha Chemical Trading (무역)
- Shanghai Hanwha General Chemical (마케팅)
- Shanghai Hanwha Petrochemical Trading (폴리에틸렌, 폴리프로필렌 판매)
- Shanghai Hanwha Q CELLS (판매, 마케팅)
- Shanghai Hanwha Advanced Materials (자동차소재)
- Suzhou Hanwha TechM (공작기계 및 파워트레인 제조 설비)
- Tianjin Hanwha Techwin (영상감시 장비 생산)

ASIA & MIDDLE EAST

- Australia Hanwha Q CELLS (판매 및 마케팅)
- Cambodia Think Biotech (조림)
- Cambodia Amru and Hanwha International (영농 수출)
- India Hanwha International (무역)
- India Hanwha Chemical (판매)
- India Hanwha Q CELLS (판매 및 마케팅)
- Indonesia Hanwha Life (생명보험)
- Japan Hanwha Q CELLS (판매 및 마케팅)
- Japan Hanwha Techwin (연구개발)
- Japan Acropark Golf (골프장 및 리조트 운영)
- Malaysia Hanwha Chemical (판매 및 마케팅)
- Malaysia Hanwha Q CELLS (태양광 셀, 연구개발)
- Malaysia Hanwha Q CELLS Solar Power (판매 및 마케팅)
- Saipan World Corporation (리조트 운영)
- Singapore Hanwha International (무역)
- Saudi Arabia International Polymers Company (EVA, LDPE)
- Saudi Arabia Gulf Advanced Cable Insulation (W&C)
- Saudi Arabia Hanwha Saudi Contracting (건설)
- Thailand Hanwha Chemical (알카리 수용성 수지)
- Thailand Hanwha Q CELLS (솔라 다운스트림)
- Vietnam Hanwha Life (생명보험)

History

06-07

Hanwha E&C History

건설의 새로운 역사를 만들어 갑니다

- 1967 태평양건설 설립
- 1976 해외건설업 면허취득
- 1979 서소문 빌딩 준공
- 1979 잠실실내체육관 준공
- 1988 덕산토건(주)으로 상호변경
- 1989 한화석유화학(주) HDPE 플랜트 준공
- 1991 해외건설업 면허 취득
- 1993 여천 NCC(주) 플랜트 준공
- 1996 (주)한화에 합병
- 2002 (주)한화건설로 분사
- 2003 주택건설의 날 동탄산업훈장
- 2005 갤러리아팰리스 하이브랜드 준공
- 2008 국내 최초 국산막 정수처리 환경신기술 획득
- 2009 건물일체형 태양광 발전시스템(BIPV) 기술개발
- 2010 인천 에코메트로 준공 제3경인고속도로 완공 청량리민자역사 준공
- 2011 서울숲 갤러리아 포레 준공 지식경제부 신기술 인증 획득 공공수주 1조클럽 진입
- 2012 해외건설 최대규모 이라크 비스마야 신도시 건설공사 수주(80억불)
- 2013 시공능력평가 10위권 진입 공공부문 수주 6위 달성 2013 건설협력증진대상 종합대상 수상
- 2014 시공능력평가 9위권 진입 해외건설 누적 수주 140억불 달성 필리핀 Arena(세계최대 돔 공연장) 준공
- 2015 이라크 비스마야 신도시 소셜인프라(SI) 사업 수주(20억불) 신교리 5·6호기 공사수주
- 2016 사우디 신도시 수출 MOU 체결 사우디 SCPC 화공플랜트 공사 수주(4억불)
- 2017 꿈에그린 아파트/오피스텔 누적공급 7만세대 달성

한화건설은 2002년 (주)한화 분사 이후 연평균 30%의 높은 성장률을 기록하며 지속적인 성장이 이어왔습니다. 2006년 8천여 세대 규모의 아파트 브랜드 타운 꿈에그린 월드 인천 에코메트로, 2012년 80억불 규모의 이라크 비스마야 신도시 건설공사, 2015년 21억불 규모의 이라크 사회기반시설 공사 등 초대형 프로젝트를 수행하며 세계인들이 주목하는 글로벌 건설사로 성장하였습니다.



기술개발(R&D)

Research & Development

08-09

Hanwha E&C

신기술에 대한 끊임없는 도전과 열정으로
친환경 녹색기술을 선도하고 있습니다



기술 경쟁력 확보에 주력해 온 한화건설은 친환경 녹색기술을 비롯한 혁신적인 기술을 꾸준히 개발하여 국내외에서 그 우수성을 인정받고 있습니다. 앞으로도 R&D에 대한 지속적인 투자와 끊임없는 도전으로 '기술력 NO.1 한화건설'의 내일을 열어가겠습니다.



안전 & 녹색경영

Safe & Green Management

10-11

Hanwha E&C

효과적인 안전 및 녹색경영을 통해 고객의 만족과 신뢰를 높여줍니다

전사적인 안전보건경영방침을 수립하고 글로벌 안전보건경영시스템(OHSAS 18001/KOSHA 18001)등 인증을 획득, 이를 통해 적극적이고 체계적인 안전보건 경영을 전개합니다. 사내 안전관리 프로그램 운영, 철저한 사전위험관리, 전 직원이 동참하는 위험체크 및 개선, 협력업체의 사전 능력배양 등 다양한 노력을 기울여 국내/외 사업장에서 지속적인 무재해 기록을 이어가고 있습니다.



동반성장

Partnership Management

신뢰에 기반한 상생문화 구축으로 파트너와 함께 성장합니다

협력사의 경쟁력 제고를 위해 공중별 기술교육, 재무교육, 온라인 교육, 공동 연구개발 과제 수행, 기술개발 지원 등을 시행하고 있으며 협력사의 재무안정과 자금운영을 지원하기 위해 직접대출, 상생펀드 및 네트워크론 등의 제도를 시행하고 있습니다. 그리고 우수협력사 간담회, 동반성장 결의 행사 등을 통하여 협력사와 직접 소통하고 협력사의 애로사항을 당사 동반성장 정책에 반영함으로써 협력업체에 실질적인 지원이 될 수 있도록 최선을 다하고 있습니다. 해외 진출지역의 현지 협력사들과도 공고한 파트너십을 구축해 나가고자 노력하고 있습니다.



인재양성

Human Resource Development

12-13

Hanwha E&C

열정과 역량으로 세계와 경쟁합니다

한화건설의 오늘은 움직이는 동력도, 미래를 이끄는 희망도 사람입니다. 건설업의 모든 경쟁력은 바로 사람에게서 나오기 때문입니다. 세계 곳곳의 건설 현장에서 땀 흘리는 엔지니어, 밤을 잊은 채 기술개발에 몰두하는 연구원, 효율적으로 경영을 지원하는 관리 Staff 등 한 사람 한 사람이 한화건설을 구성하고 움직이는 근간입니다. 한화건설은 인재들이 자신의 역량을 키우고 개발하여 세계를 무대로 마음껏 능력을 펼칠 수 있도록 합리적인 제도와 체계적인 교육으로 지원합니다. 빛나는 창의와 남다른 열정으로 건설산업의 미래를 선도할 글로벌 인재, 한화건설에서 성장하고 있습니다.



사회공헌

Social Responsibility

사람이 행복한 세상을 꿈꿉니다

한화건설의 임직원들은 도움이 필요한 곳에 직접 찾아가 봉사활동을 펼치며 이웃사랑을 실천합니다. 한화건설의 대표적인 사회공헌활동인 꿈에그린 도서관 조성사업을 비롯하여 사회복지시설 봉사, 노숙인 무료급식, 사랑의 김장담그기, 사랑의 연탄나르기 등 매년 다양한 활동을 펼치며 어려운 이웃들이 보다 밝고 건강한 환경에서 생활할 수 있도록 도움을 실천하고 있습니다. 한화건설은 문화예술과 스포츠 지원에도 꾸준히 참여하고 매년 열리는 서울세계불꽃축제, 교향악축제 등 다양한 활동을 펼치고 있습니다.



Performance Highlights

사회의 근간을 이루는 사회기반시설, 삶의 여유를 제공하는 주거공간,
도시의 랜드마크가 되는 건축에 이르기까지
한화건설은 고객들의 풍요로운 삶의 기반을 마련하고 있습니다



토목

고속도로 국도 · 지방도 교량 · 터널 단지조성
단지조성 · 개발사업 상하수도시설 하천 정비 · 항만



건축

해외 프로젝트 업무시설 업무 · 특수시설 IDC(통합데이터센터) · 체육시설
판매영업시설 · 교육연구 관람시설 역사시설 레저 · 병원시설



주택

국내 개발사업 아파트 주상복합 · 오피스텔



플랜트

정유 · 석유화학 · 화학플랜트 · 발전플랜트 환경산업플랜트



Infrastructure

생활인프라로 더욱 편리한 생활이 가능합니다

Civil Works

고속도로 · 국도 · 지방도 · 교량 · 터널 · 단지조성
단지조성 · 개발사업 · 상하수도시설 · 하천 정비 · 항만

Civil Works

고속도로

18-19

Business Overview

1	4
2	5
3	6

1. 평택 시흥간 고속도로

경기 평택 2007.10 - 2013.12
연장 42.6km 폭원 23.4-30.6m
교량 2,760m

2. 서수원 오산 평택간 고속도로

경기 오산-화성 2005.6 - 2009.10
연장 4.0km 폭원 23.4m

3. 담양 성산 고속도로

경상남도 함양 2008.11 - 2015.12
연장 6.36km 폭원 23.4m
소교량 707m 7개소 터널 624m 1개소

4. 제3경인고속도로(시흥-남동간)

경기 시흥-인천 남동구
2005.11 - 2009.10
연장 14.3km 폭원 23.4-30.6m
남동대교 785m

5. 상주 안동 고속도로

경상북도 상주-안동 2014.8 - 2016.12
연장 10.07km 폭원 23.4m

6. 상주 영천 고속도로

경상북도 상주-영천 2014.8 - 2016.12
연장 12.935km 폭원 23.4m



Civil Works

국도 · 지방도

20-21

Business Overview

1	3	
	4	5
2	6	7

1. 대덕테크노밸리 진입로

대전 2008.7-2010.6
연장 1.827km 폭원 30m 교량 730m

2. 법원 상수간 도로

법원-상수 2005.3-2014.12
연장 10km 폭원 20m 교량 1.7km
터널 720m 1개소

3. 남원 곡성간 도로

남원-곡성, 오산-겸면
2005.12-2014.12
연장 15km 폭원 20m 교량 2km

4. 지방도 358호선(김포-관산간)도로

경기 고양-파주 2007.11-2010.6
연장 3.62km 폭원 21-28m

5. 장수 우회도로

전북 익산 1997.8-2004.12
연장 6.61km 폭원 18.5m 교량 347m

6. 아산테크노밸리 진입도로

충남 아산 2009.2-2011.6
연장 1,441m 교량 366m

7. 평택항(포승국가공단)

-청북(송탄)간 도로
경기 평택 2003.4-2010.1
연장 5.15km 폭 22.0m
교량 330m 4개소



Civil Works

교량 · 터널

22-23

Business Overview

1	4
2	
3	5

1. 울산대교

울산 2010.6-2015.5
교량(현수교)연장 2.97km
터널연장 1.55km

2. 인천대교

인천 송도-영종도 2004.10-2009.10
연장 12.343km 교량폭 31.4m
교량 11,658km 중앙경간 800m

3. 옥순대교

충북 제천 1996.12-2001.10
연장 450m 폭원 11m
최대교각높이 60m 중앙경간 180m

4. 시화대교

경기 화성-안산 2008.3-2013.3
연장 3.3km(장대교량 2.76km)
폭원 23.4m(4차로)

5. 한빛대교

대전 유성구 탑림동-대덕구 와동
2008.7-2010.6
연장 1.827km 토공부 폭원 30m
교량부 폭원 28.4m 교량 730m 3개소





Civil Works

단지조성

24-25
Business Overview

대덕테크노밸리 조성공사
대전 유성구 2001.2 - 2007.6
단지조성 4,230,142㎡
단지도로 16.5km

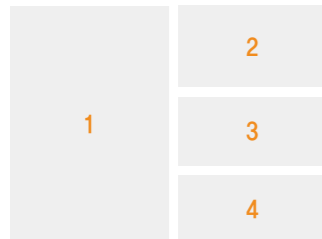
대덕테크노밸리는 한화그룹과 함께 참여한 대규모 개발사업으로 2001년 공사를 착공, 2007년에 완공한 첨단 벤처복합도시입니다. 총 423만 1,424㎡의 부지에 산업, 레저, 공공 용지 등을 조성하였으며 진입도로, 단지도로 등 기반시설도 함께 건설 하였습니다. 현재 약 700여 개의 첨단기업이 입주해 있으며, 풍부한 자연환경과 편리한 주거·상업·문화·레저 시설을 두루 갖춰 국내 최고의 직주근접형 복합도시로 평가받고 있습니다.

Civil Works

단지조성

26-27

Business Overview



1. 행복도시 3-1공구

세종시 2010.8-2015.12
단지조성 1,500,000㎡
단지도로 12.56km

2. 아산테크노밸리 조성공사

충남 아산 2007.2-2012.6
단지조성 2,970,000㎡
단지도로 21.961km

3. 청라호수공원 조성

인천 2012.6-2016.12
공원조성 5,537,770㎡

4. 서산테크노밸리 조성공사

충남 서산 2009.3-2012.8
단지조성 1,994,092㎡
단지도로 19.134km





Civil Works

단지조성 · 개발산업

28-29

Business Overview

1	4
2	3
	5



- 1. 강릉유천 단지조성**
강원 강릉시 2008.6-2012.12
단지조성 673,305㎡
국도 및 단지도로 8.03km
- 2. 제이드 팰리스 G.C**
강원 춘천 1996.2-2004.5
부지면적 990,000㎡ 골프장 18홀
- 3. 태안 골든베이 C.C**
충남 태안 2008.6-2010.4
부지면적 1,400,000㎡
대중제 9홀, 회원제 18홀
- 4. 천왕지구 단지조성**
서울 2007.4-2011.12
단지조성 485,076㎡ 단지도로 4.842km
- 5. 군자매립지 조성**
경기 시흥 1987.5-1996.11
매립면적 4,826,500㎡
호안 6,000m x 80m 도로 1만m x 30m



Civil Works

상하수도시설

30-31

Business Overview



1	2	6
3	4	7
5		8

- 1. 검단 하수처리장**
인천 서구 2004.4-2008.2
처리용량 40,000m³/day
- 2. 양주시 신천, 장흥, 송추 하수처리시설**
경기 양주 2003.3-2010.8
처리용량 70,000m³/day
- 3. 아산테크노밸리 오폐수처리시설(1단계)**
충남 아산 2009.3-2010.9
처리용량 5,000m³/day
- 4. 파주월릉 첨단산업단지(2단계)**
경기 파주 2012.5-2014.4
처리용량 9,000m³/day
- 5. 영등포 정수장**
서울 영등포구 2009.6-2010.5
처리용량 25,000m³/day
- 6. 파주 금촌 하수처리장**
경기 파주 2003.3~2005.3
관로 10.45km 처리용량 27,000m³/day
- 7. 운북하수처리장**
인천시 중구 운북동 2010.1-2012.1
증설 11,000m³/day
- 8. 화성 향남2 수질복원센터**
경기 화성 2012.7-2015.12
처리용량 17,000m³/day



Civil Works

하천 정비 · 항만

32-33

Business Overview

1	3
2	4

1. 낙동강 살리기 31공구(구미 7지구)사업

경북 구미 2010.2 - 2011.12
하도정비 저수로 5.95km
준설 및 굴착 156,000,000m³

2. 금강 살리기 1공구(서천지구)사업

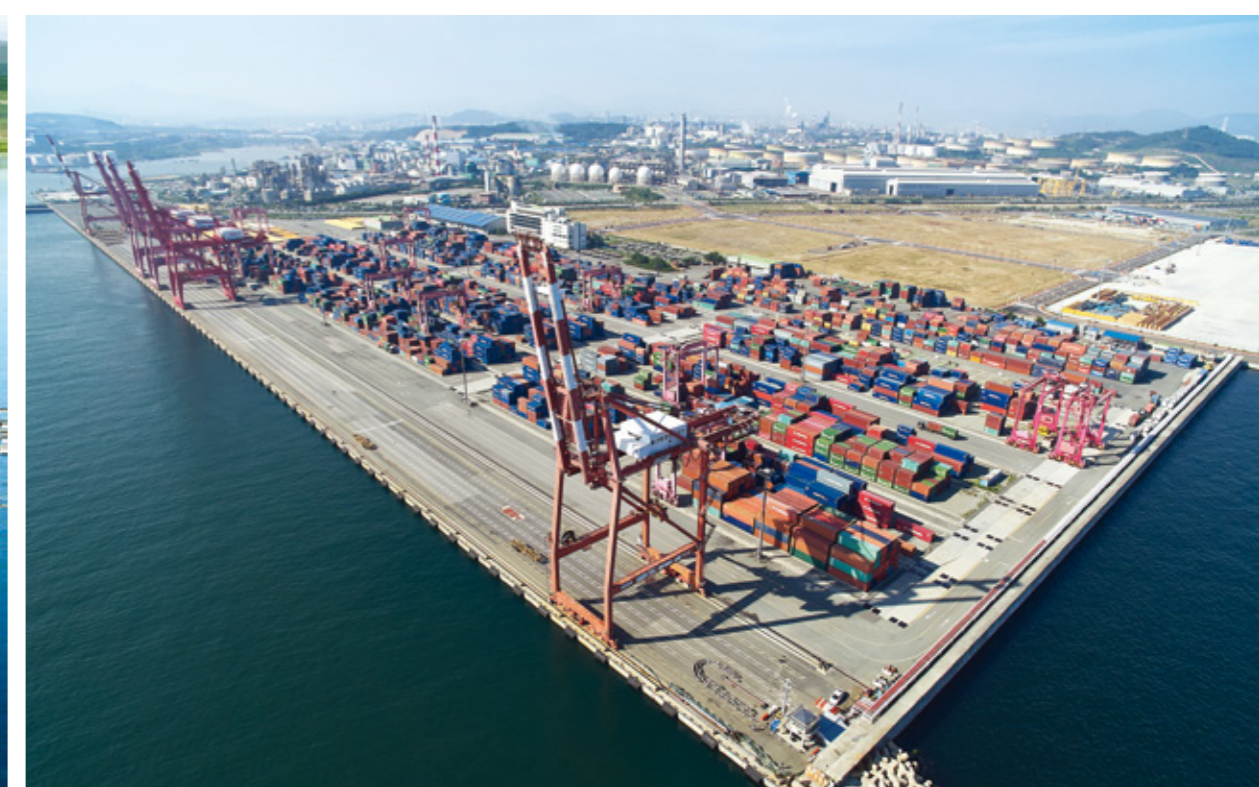
충남 서천 2010.2 - 2012.2
하도정비 5,299,000m³
제방보강 5.33km

3. 여천 오일탱크 터미널

전남 여수 1992.7 - 1995.10
접안길이 4,500m
매립면적 845,059m²

4. 울산 신항만

울산 남구 2004.5 - 2009.4
컨테이너 및 다목적 부두 920m(케이슨식)





Landmark

도시의 표정을 만드는 랜드마크가 늘어갑니다

Building Works

해외 프로젝트 업무시설 업무·특수시설 IDC(통합데이터센터)·체육시설
판매영업시설·교육연구 관람시설 역사시설 레저·병원시설

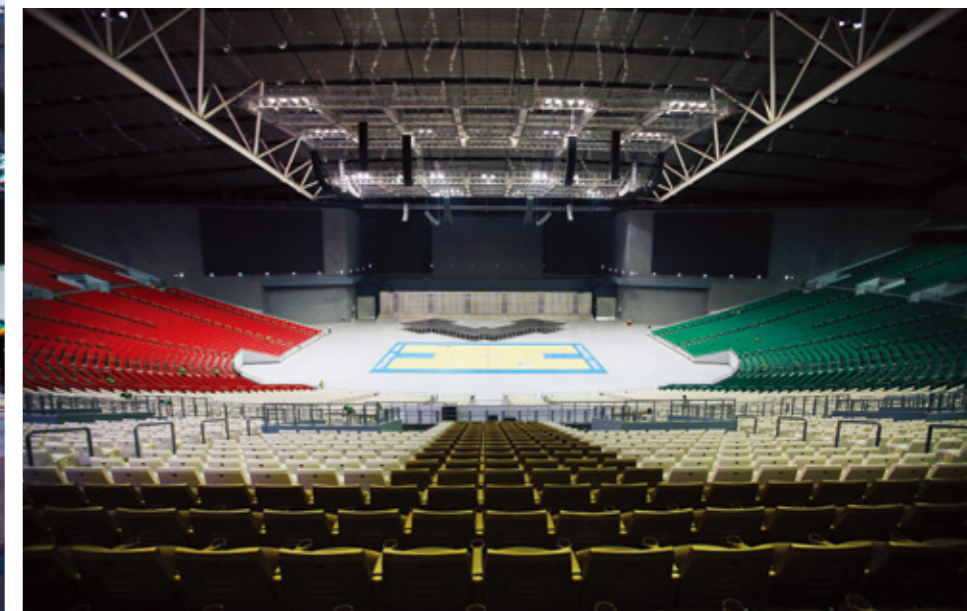


Building Works

해외 프로젝트

36-37
Business Overview

Bismayah New City Project, IRAQ
2012-2021 대지면적 1,830ha
신도시 단지 조성 및 10만호 주택건설



Building Works

해외 프로젝트

38-39
Business Overview

필리핀 아레나 돔 공연장
2011.8-2014.2
51,000석 연면적 99,000㎡
세계 최대규모 돔 공연장



Building Works

해외 프로젝트

40-41

Business Overview



1. Riverside J
미국 뉴욕 2007.1-2010.10
23층, 38층 각 1개동
연면적 82,720㎡ 496세대
2. 7000 Hawaii Kai Drive
미국 하와이 오아후섬 2013.12-2016.5
10층 2개동 대지면적 15,378㎡
연면적 49,174㎡ 269세대
3. Lancaster Condominium
미국 시카고 2003.8-2005.11
29층 대지면적 3,461㎡
연면적 39,887㎡ 304세대
4. Chandler Condominium
미국 시카고 2005.11-2009.4
35개층 1개동 대지면적 2,870㎡
연면적 61,317㎡ 304세대
5. Village Market
미국 시카고 2009.12-2015.9
대지면적 5,749㎡ 연면적 20,000㎡ 상가

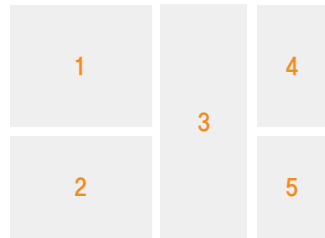


Building Works

업무시설

42-43

Business Overview



1. 서울 중앙우체국

서울 중구 2003.9 - 2007.8
지하 7층~지상 21층
연면적 72,671㎡

2. 강서 비즈메트로

서울 강서구 2010.5 - 2012.3
지하 3층~지상 15층 2개동
연면적 74,656㎡

3. 장교동 한화빌딩

서울 중구 1985.1 - 1987.12
지하 4층~지상 29층
연면적 74,375㎡
리모델링 공사기간 2016.1 - 2019.9
개보수면적 94,502㎡
공사범위 태양광 패널설치 등 내외부 전체

4. 여의도 한화증권 빌딩

서울 영등포구 1991.12 - 1995.3
지하 7층~지상 27층
연면적 59,641㎡

5. 소공동 한화빌딩

서울 중구 1995.6 - 1997.11
지하 8층~지상 19층
연면적 47,549㎡





Building Works

업무시설

44-45

Business Overview

1	4	
2	3	5

- 1. 더케이 트윈타워**
종로구 중학동 2010.5-2012.4
지하 6층~지상 16층
연면적 83,831㎡
- 2. 서산 슬라벤처단지**
충남 서산 2015.9-2016.2
지하 1층~지상 4층
연면적 8,238.0㎡
- 3. 극동방송 사옥**
마포구 상수동 2012.4-2013.10
지하 4층~지상 7층
연면적 19,133㎡
- 4. 항공잠실타워**
서울 송파구 2011.3-2013.4
지하 6층~지상 30층
연면적 99,259㎡
- 5. 상암 누리꿈 스퀘어**
서울 마포구 2005.8-2007.11
지하 4층~지상 22층 4개동
연면적 152,569.07㎡





Building Works

업무 · 특수시설

46-47

Business Overview

1	5
2	6
3	4
	7



1. 한화큐셀 진천공장

충북 진천 2015.5-2016.2
지상 1층~지상 2층 연면적 57,659.5㎡
태양광 1.5GW Cell 생산공장

한화큐셀 진천공장 증설

충북 진천 2016.9-2017.6
지상 4층, 연면적 132,306㎡
태양광 1.5GW Cell, Module 1.5GW
생산공장 증설

2. 한화 종합연구소

대전시 유성구 2015.5-2017.8
지하 2층~지상 6층 연면적 50,169.99㎡

3.(주)한화 판교연구소

성남시 분당구 2013.5-2015.9
지하 5층~지상 7층 연면적 33,761㎡

4. 에비슨 의생명연구센터

서대문구 신촌동 2010.8-2013.2
지하 5층~지상 6층 연면적 40,234㎡

5. 연대백양로 재창조 프로젝트

서울시 서대문구 2013.8-2015.4
지하 2층~지상 1층 연면적 54,323㎡

6. 제주항 국제여객 터미널

제주시 건입동 2013.10-2015.7
지상 2층 연면적 9,804㎡

7. 서울 추모공원

서울 서초구 2009.7-2012.4
지하 1층~지상 2층 연면적 17,911㎡



Building Works

IDC(통합데이터센터)
체육시설

48-49

Business Overview

1	3
	4
2	5

1. 나이스그룹 지식산업센터

서울시 강동구 2012.10 - 2014.2
지하 4층~지상 8층
연면적 13,133㎡

2. 한화통합IDC(통합데이터센터)

용인시 죽전동 2009.6 - 2010.11
지하 1층~지상 2층
연면적 14,895㎡

3. 신한금융그룹 데이터센터

용인시 죽전동 2011.6 - 2013.5
지하 5층~지상 6층
연면적 44,680㎡

4. 태권도 공원

전북 무주군 2010.1 - 2013.7
지하 2층~지상 4층(19개동)
연면적 70,651㎡

5. 인천 십정경기장

인천시 부평구 2011.5 - 2013.7
지하 2층~지상 4층
연면적 26,720㎡





Building Works

판매영업시설 · 교육연구

50-51

Business Overview

1	4	5
2	6	7
3	8	9

- 갤러리아 명품관 WEST**
서울 강남구 2004.4-2004.9
지하 2층~지상 5층 연면적 21,986㎡
- 갤러리아 센터시티**
충남 천안 2009.3-2010.12
지하 6층~지상 10층 연면적 110,122.70㎡
- 가든파이버(동남권 유통단지)**
서울 송파구 2006.10-2008.12
지하 5층~지상 11층 연면적 423,841㎡
- 가평 한화인재경영원**
경기 가평 2006.11-2008.10
지하 1층~지상 4층 5개동 연면적 23,110㎡
- 서울대 법학강의동**
서울 관악구 관악로 1, 서울대 관악캠퍼스 내
2012.9-2013.10
지하 1층~지상 3층 연면적 6,207㎡
- 제주영어교육도시 1차**
제주 서귀포시 2010.7-2011.8
지하 1층~지상 4층 연면적 83,486㎡
- 제주영어교육도시 2차**
제주 서귀포시 2011.8-2012.9
지하 2층~지상 4층 연면적 70,211㎡
- 우석대 Asem 캠퍼스**
충남 진천 2013.3-2014.3
지하 2층~지상 5층 연면적 43,256.2㎡
- 부경대 외 1교 생활관**
부산 남구 2014.7-2016.2
지하 1층~지상 19층 연면적 258,388.8㎡



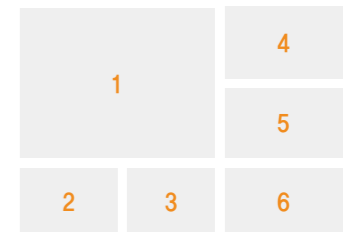


Building Works

문화 및 집회시설

52-53

Business Overview



1. 한화 아쿠아플라넷 제주
제주 서귀포시 2009.12-2012.6
지하 2층~지상 2층
연면적 7,803㎡
2. 한화 아쿠아플라넷 여수
전남 여수시 2010.3-2012.5
지상 4층 연면적 16,400㎡
3. 한화 아쿠아플라넷 일산
고양시 대화동 2012.3-2014.3
지하 1층 ~지상 4층
연면적 14,598㎡
4. 울산 박물관
울산 남구 2009.1-2011.1
지하 1층~지상 2층
연면적 14,400㎡
5. 강북시립미술관
노원구 중계동 2011.2-2013.2
지하 3층~지상 3층
연면적 17,113㎡
6. 김천녹색미래 과학관
경북 김천시 2012.5-2014.5
지상 4층 연면적 7,361㎡





Building Works

역사시설

54-55

Business Overview

1	3
2	3

- 1. 서울역 민자역사**
 서울 중구 2001.9-2003.11
 지하 2층~지상 6층 연면적 95,171.99㎡
- 2. 청량리 민자역사**
 서울 동대문구 2006.4-2010.8
 지하 3층~지상 9층
 연면적 167,492.63㎡
- 3. 수인선 월곶외 2개역사**
 인천시 남동구 2010.8-2012.6
 지상2층 연면적 10,283㎡





Building Works

레저 · 병원시설

56-57

Business Overview

1	4
2	5 6
3	7 8

1. 호텔 더 플라자 리노베이션

서울 중구 2010.5-2010.10
지하 3층~지상 22층 연면적 34,845㎡

2. 설악 워터피아

강원도 속초시 2005.6-2006.6
지하 2층~지상 1층(1개동)
옥외 물놀이 시설 29,276㎡

3. 한화리조트/설악 쏘리노

강원도 속초시 2010.6-2011.10
지하 2층~지상 2층(리모델링) 연면적 2,927㎡

4. 제주헬스케어 1차

제주도 서귀포시 2012.11-2014.2
지하 1층~지상 4층 18개동 연면적 36,922㎡

제주헬스케어 2차

제주도 서귀포시 2013.5-2014.8
지하 1층~지상 4층 18개동 연면적 41,315㎡

5. 용인리조트 리모델링

경기 용인 2014.9-2015.5
지하 1층~지상 6층 연면적 258,388.8㎡

6. 강남구립 행복요양원

서울 강남구 2012.4-2014.2
지하 2층~지상 5층 307개 병상
연면적 18,400㎡

7. 경희대 제2의료원

서울 강동구 2002.11-2006.6
지하 4층~지상 14층 연면적 77,281㎡

8. 순천향대 부천종합병원

경기 부천 1997.9-2001.2
지하 3층~지상 11층 연면적 52,177㎡





Special Life

특별한 삶의 여유를 제공하는 주거공간을 만듭니다

Housing

국내개발사업 아파트 주상복합·오피스텔



Housing

국내개발사업

60-61

Business Overview

한화 꿈에그린 월드 인천에코메트로

인천 남동구 2006.10. -2014.3
단지조성 2,380,176㎡(12,000여세대)
지하2층~지상51층 아파트/주상복합 68개동
7790세대

한화 꿈에그린 월드 에코메트로는 한화건설이 2003년부터 건설해 온 친환경 해양주거문화단지
지로, 민간이 추진하는 국내 최대 규모의 미니 신도시입니다. '한국의 시드니'를 콘셉트로 대규모 주
거단지를 건설, 성공적으로 분양하여 민간 도시개발사업의 모범 사례로 주목받고 있습니다. 에코
메트로는 총 12,000 세대중 7,790세대가 '꿈에그린' 아파트로 구성된 인천지역 최대의 메머드
급 브랜드 타운이자 세계가 주목하는 랜드마크입니다.



Housing
국내개발사업

62-63
Business Overview

한화 꿈에그린 월드 인천 에코메트로

Housing

아파트

64-65

Business Overview

1	3
2	4

1. 중계 꿈에그린 2차 the First

서울시 노원구 2012.4 - 2014.8
지상 2층~26층 4개동 283세대
연면적 49,851㎡

2. 일산 가좌 꿈에그린

경기 고양 2007.11 - 2010.3
지하 2층~지상 20층 545세대

3. 창원 상남 꿈에그린

창원시 성산구 2012.3 - 2014.9
지하 2층~지상 26층 9개동 812세대

4. 정릉 꿈에그린

서울시 성북구 2012.10 - 2015.3
지하 5층~지상 20층 8개동 349세대
연면적 55,514㎡





Housing

아파트

66-67

Business Overview

1	3
2	4
	5

- 1. 인천 청라 품에그린**
인천 서구 2009.4-2012.3
지하 2층~지상 25층 총 10개동 1,172세대
- 2. 대전 노은 품에그린**
대전 노은 2011.7-2014.1
지하 1층~지상 35층 총 17개동 1,885세대
- 3. 김포 풍무 품에그린 유로메트로**
김포 풍무 2011.11-2014.5
지하 2층~지상 23층 총 26개동 2,620세대
- 4. 울산 삼산 품에그린**
울산 남구 2007.10-2010.6
지하 2층~지상 24층 716세대
- 5. 창원 가음 품에그린**
창원 성산 2015.1-2017.7
지하 2층~지상 30층 6개동 749세대





Housing

주상복합 · 오피스텔

68-69

Business Overview

1	3
2	4

1. 부산 메가센터 꿈에그린

부산 해운대구 2005.6 - 2008.4
지하 3층~지상 29층 총 1,564세대

2. 동탄 꿈에그린 프레스티지

화성시 동탄면 2012.11 - 2015.9
지하 2층 ~지상 36층 총 25개동 1,817세대
연면적 338,777㎡

3. 잠실 갤러리아팰리스

서울 송파구 2001.10 - 2005.2
지하 5층~지상 46층 1,461세대

4. 인천 에코메트로 더 타워

인천시 남동구 2010.2 - 2013.3
지하 5층~지상 51층 3개동 644세대 282실
연면적 146,630㎡



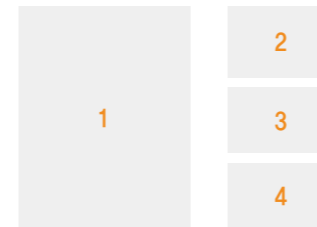


Housing

주상복합 · 오피스텔

70-71

Business Overview



1. 서울숲 갤러리아포레

서울 성동구 2008.2-2011.7
지하 7층~지상 45층 230세대

2. 송파 오벨리스크

서울 송파구 2011.4-2013.5
지하 4층 ~지상 15층 1,533세대

3. 상암 오벨리스크

서울 마포구 2012.5-2013.11
지하 3층~지상 10층 897실

4. 상암 오벨리스크 2차

서울 마포구 2013.5-2014.12
지하 3층~지상 10층 1개동 732실
연면적 35,098㎡





Advanced Technology

고도의 기술 역량으로 산업발전을 이끌어 갑니다

Plants

정유 · 석유화학 · 화학플랜트 발전플랜트 환경산업플랜트

Plants

정유 · 석유화학
화학 플랜트

74-75

Business Overview

1	
2	4
3	5

1. AAC Ethylene Amine Project
사우디아라비아 Jubail 2007.12-2010.5
Ethylene Amines 27,000 ton/year

2. Arzew Refinery Project
알제리 Arzew 2008.11-2011.12
ADU 증설 (60,000 barrel/day
→ 90,000 barrel/day)
LNHT/Isomerization 7,500 barrel/day,
MTBE, 저장시스템 및 기타 부대설비

**3. Taiwan Formosa Refinery
Complex Project**
대만 Mai-Liao 1998.11-2000.3
원유저장 탱크 및 유틸리티 설치공사

4. KOTC LPG Filling Project
쿠웨이트 Umm Al-Aish
2010.8-2015.11
LPG 저장탱크 6기와 주요설비를 포함한
150,000m³ 규모의 LPG 충전시설 신설

5. Ma'aden PAP
사우디아라비아 Turaif
2013.12- (진행중)
Phosphoric Acid 1,500,000 ton/year
생산설비



진행중인 프로젝트

Yanbu II Project Pkg3
Yanbu, Saudi Arabia
2011.8 - (진행중)
HFO (10km), ALC(17km) Pipelines
Portable & Process water
HFO & ALC Storage &
Transfer System 건설공사

Aramco JRTP Pkg-14
Jazan, Saudi Arabia
2012.4 - 2018.12
해양터미널 (Terminal & Berth,
Crude Oil & Product Pipeline)

De-Aromatization Solvent Project
충남 대산 2017.1-2018.7
Kerosene/Diesel 계열 제품 50,000 ton의
De-Aromatization Solvent Plant 및
옥외저장탱크 5기 신설

NCC SC Project
충남 대산 2017.4-2019.8
에틸렌 380,000 ton/year 증설 설비 신설

NRP Project
쿠웨이트 Kuwait City 인근
2015.11-2019.7
615,000 barrel/day 규모
원유 정제시설 신설

준공 프로젝트

ARO2 Project
충남 대산 2016.4-2017.6
C. Parazylene 200,000 ton/year
증산 설비 추가 /교체

N-Heptane PJ
충남 대산 2016.9-2017.11
고순도 솔벤트 12,600 ton/year
생산 설비 신설

페수-VAM 정제설비 구축공사
울산 2015.12-2016.10
PVC/PSR 공정 페수로부터 VAM/VCM
정제 및 회수 설비



Plants

정유 · 석유화학
화학 플랜트

76-77

Business Overview

1	3
2	4

- 1. 울산 EVA Project**
경남 울산 2010.5-2012.11
EVA 40,000 ton/year 생산 규모의 공장
- 2. HCC CA4(Expansion)**
전남 여수 2008.2-2010.2
CA 120,000 ton/year
- 3. 휴켄스 5NA**
전남 여수 2011.6-2012.8
40,000 ton/year 생산 규모의 질산공장
- 4. 여수 YNCC Butene #1**
전남 여수 2010.10-2011.8



Plants

정유 · 석유화학
화학 플랜트

78-79

Business Overview

1	4
2	
3	5

1. HCC EDC #4(Expansion)

전남 여수 2008.2 - 2010.2
EDC 150,000 ton/year

2. HCC EDC/VCM 플랜트

전남 여수 1997.2 - 1999.12
EDC 150,000 ton/year
VCM 110,000 ton/year

3. Polysilicon Project

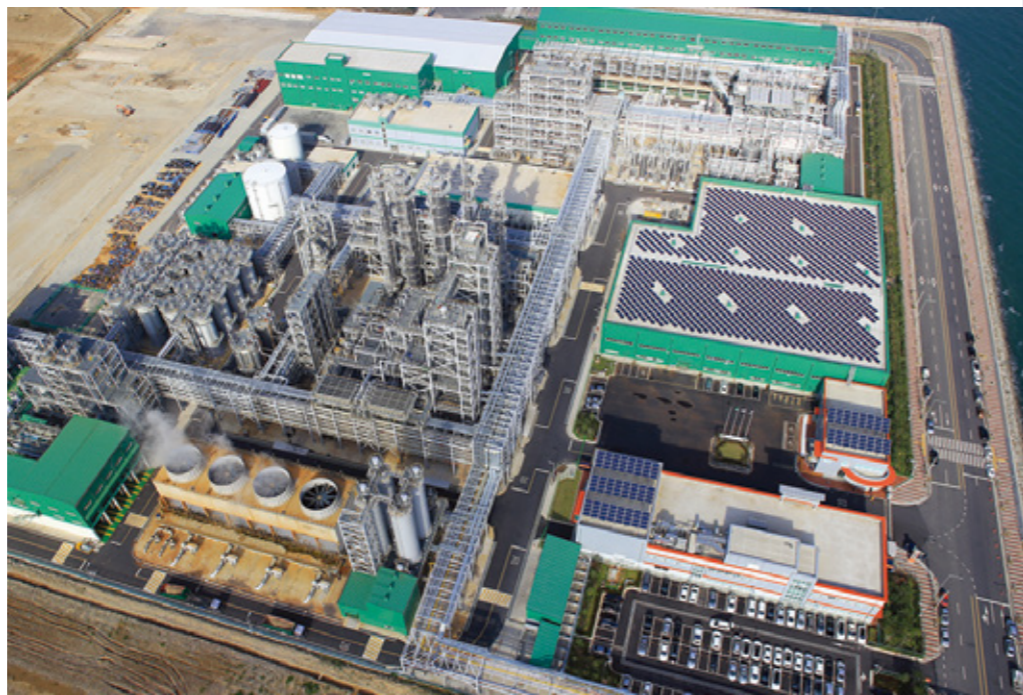
전남 여수 2011.6 - 2013.6
Polysilicon 연간 10,000 ton 생산공장

4. Ethylene Plant #1(Revamping)

전남 여수 2005.7 - 2007.6
Ethylene 347,000 MTA

5. BASF MDI 플랜트(4차)

전남 여수 2002.8 - 2004.9
60,000 ton/year



Plants

정유 · 석유화학
화학 플랜트

80-81

Business Overview

1	3
2	4
5	

1.HCC LDPE(Expansion)

전남 여수 2007.2-2008.7
200,000 ton/year

2.HCC CA/EDC

울산 남구 2006.4-2007.6
Cl2 48,000 ton/year
EDC 64,400 ton/year

3.ATOFINA PMMA(Revamping)

경남 진해 2003.5-2004.4
35,000 ton/year

4.HCC Octanol

전남 여수 1994.12-1997.8
90,000 ton/year

5.YNCC OCU Project

전남 여수 2014.2-2015.9
Propylene 생산량 기준
연간 141,000 MT/year



준공 프로젝트

YNCC C5 Separation Project

전남 여수 2014.5-2016.5
Isoprene 38,000 MT/year
Piperylene 22,000 MT/year

삼척생산지 3 단계 1차#10-12 저장탱크 및 부대설비공사

강원 삼척 2013.1-2017.6
발주처 : 한국가스공사
27만킬로리터 LNG 저장탱크 3기 및
부대설비 공사

EVA2 Project

충남 서산 2015.8-2016.10
EVA 40,000 ton/year 증설

CFE Replacement & Methane Gas Sales Project

충남 서산 2016.2-2017.6
에너지 효율성 개진을 위한 CFE 교체,
Methane Gas를 도시가스로 판매하기 위한
장치설비

D-1 Project

울산 2016.3-2017.2
Plasticizer 15,000 ton/year

KNPC Halon Phase-out Project

Kuwait City 인근 2011.3-2014.10
Fire System 및 Alarm, Halon 설비 교체

K9 Project

전남 여수 2010.12-2012.8
PVC 40,000 ton/year 증설

XLPE Project

전남 여수 2008.6-2009.12
XLPE 20,000 ton/year 신설

Plants

발전 플랜트

82-83

Business Overview

1	3
2	4

1. Yanbu II Pkg 1

사우디아라비아 Yanbu
2011.4 - (진행중)
STG 270MW 3기 60,000m³/day of
Process Water System 및
기타부대설비 건설공사

2. Marafiq STG 5&6

사우디아라비아 Yanbu
2009.7 - 2017.10
STG 275MW 2기
880 ton Boiler 2기
HFO Combustion type
Fuel Supply System 건설공사

3. Ma'aden Power and Desalination Plant

사우디아라비아 Ras Az Zawr
2007.12 - 2012.5 Power Plant 160MW
Desalination 40,000m³/ day

4. Samra Thermal Power Station Phase III

요르단 Amman 2009.9 - 2012.2
Gas turbine 290MW



진행중인 프로젝트

Biskra SCPP

Biskra, Algeria
2013.10 - (진행중)
456MW (GTG x 2)
Simple Cycle Power Plant

G-2 Project

전북 군산 2015.10 - 2017.12
CFB Boiler 435 ton/hour, STG 99MW

GTG #4 Project

충남 대산 2017.4 - 2019.10
30MW GTG 신설 및
신규 Side Cracker Fuel Gas 공급을 위한
Duct 신설



Plants

발전 플랜트

84-85

Business Overview



1. 군산 열병합발전소

전북 군산 2004.6-2008.5
순환유동층 보일러 200ton/hour 2기
증기터빈 55MW 1기

2. 대구염색단지 열병합 발전공사

대구 서구 2001.12-2005.2
유연탄보일러 150ton/hour 1기
STG 20MW 1기

3. 세종열병합발전소

충남 연기 2011.10-2013.11
GTG 167MW 2기 / STG 196MW 1기
HRSG 건설공사

4. 여수집단에너지 열병합발전소

전남 여수 2006.12-2009.11
순환유동층 보일러 400ton/hour 3기
증기터빈 125MW 2기

5. 군장 국가산업단지 집단에너지 열병합발전소

전북 군산 2007.11-2011.10
순환유동층 보일러 250ton/hour 2기
증기터빈 125MW 1기





Plants

발전 플랜트

86-87

Business Overview

1	4
2	5
3	6
	7



1. 태안 화력발전소(7, 8호기)
 충남 태안 2004.7-2008.4
 증기터빈 500MW 2기

2. 광명 열병합 발전소(CES)
 경기 광명 2007.5-2010.4
 냉난방 전력 공급 GT 17.4MW
 ST 11.4MW



**3. 영흥화력 5, 6호기 발전소
 주설비 건설공사**
 인천 옹진 2010.4-2014.12
 Thermal Power Plant
 STG 870 MW 1기

4. 포스코파워 복합화력발전소
 인천 서구 1994.10-2001.12
 450MW 4기

5. 신고리원전 5&6호기 주설비공사
 울산 2015.6-2022.2
 STG 1,400MW X 2기

6. 오산 열병합 발전소
 경기 오산 2013.11-2016.3
 가스-증기터빈 복합사이클 발전
 (436.1MW + 280.6Gcal/h)

7. 영월 복합화력발전소
 강원 영월 2008.5-2011.2
 가스터빈 183MW 3기,
 증기터빈 299MW 1기





Plants

환경산업 플랜트

88-89

Business Overview

1	3
2	4

- 1. 원주 폐기물종합처리단지**
강원 원주 2012.5 - 2014.11
RDF 160ton/day
재활용처리시설 35ton/day
매립시설 2,290,000m³
- 2. 수원 재활용기반시설 조성사업**
경기 수원 2008.3 - 2009.7
혼합재활용품 선별시설 90 ton/day
대형폐기물 파쇄 및 선별시설 70 ton/day
- 3. 양평 하수슬러지 소각로**
경기 양평 2000.6 - 2001.6
50 ton/day
- 4. 울산 자원회수시설**
울산 남구 2006.4 - 2007.9
Cl₂ 48,000ton/year 증설
EDC 64,400ton/year 증설



진행중인 프로젝트

Ma'aden Gold Project
Al humiyat, Saudi Arabia
2013.2 - (진행중)
년 200만톤 광물로 금괴생산

History Highlights

쉽 없이 달려온 도전과 성취의 50여 년 역사를 넘어,
고객과 함께 꿈을 펼쳐갈 새로운 미래를 열어가겠습니다

창업과 성장 Entrepreneurship and growth

- 1967 태평양건설 설립
- 1976 해외건설업 면허취득
- 1979 서소문 빌딩 준공
- 1979 잠실실내체육관 준공
- 1988 덕산토건(주)으로 상호 변경
- 1989 한화케미칼(주) HDPE 플랜트 준공
- 1990 한화케미칼(주) PVC 플랜트 준공
- 1991 해외건설업 면허 취득
한화케미칼(주) EDC, VCM, C/A, ECH 플랜트 준공
- 1992 인천정유(주) 10만 배럴 정유공장 준공
- 1993 여천NCC(주) NCC 플랜트 준공
엔지니어링 활동주체 신고
- 1994 대통령 표창(대전 EXPO 한빛탑)
- 1996 (주)한화에 합병
- 1997 군자 매립지 부지조성 착수
한국건축문화대상 수상(설악 워터피아)
- 1998 ISO 14001, 9001 인증 획득
노동부 안전경영대상 수상
- 1999 대통령 표창(T-5 석유비축기지)
- 2000 대만 포모사(Formosa) 해외 첫 플랜트 준공
제3섹터방식의 대덕테크노밸리 부지조성 착수
- 2001 한화케미칼(주) OXY-EDC 프로젝트 준공
환경연구소 개소
한화 아파트 신규 브랜드 '꿈에그린' 선포
- 2002 (주)한화건설로 분사

도약과 혁신 Leap and innovation

- 2003 주택건설의 날 동탑산업훈장 정부포상 수상
- 2004 국내 최초 경기도 시흥 막여과 정수시설 시공
서울시민사랑상 건축부문 수상(서울역 민자역사)
한국 BASF MDI 4차 증설공장 준공
국내 최고 수준의 제이드 팰리스 골프장 준공
- 2005 2005 대한민국 녹색기술 대상 수상
(HDF 하수고도처리기술)
미국 랭캐스터 콘도미니엄 준공
여천NCC #1 증설
최고급 추상복합 갤러리아팰리스 준공
양재동 하이브랜드 준공
파주 민자하수처리장 준공
- 2006 국내 최초 · 최대 규모의 인천 에코메트로
도시개발사업 착공
경희대 제2의료원 증축
한화케미칼(주) 울산 CA/EDC 증설
- 2007 태안화력 7, 8호기 준공
국제우편물류센터 준공
(주)한화건설 기술연구소 확대 개소
군장 국가산업단지 집단에너지 발전소 착공
제11회 살기 좋은 아파트 수상
(꿈에그린 동탄 시범단지)
- 2008 국내 대형공사 최초 노출콘크리트 기법의
한화인재경영원 준공
국내 최초 국산막 정수처리 환경신기술 획득
2008 환경주거문화대상 종합대상 수상
(갤러리아 포레)
2008 대한민국 토목기술 건축 대상
(꿈에그린 동탄 2차)

글로벌 성장 Global Growth

- 2009 미국 캔들러 콘도미니엄 준공
건물일체형 태양광 발전시스템(BIPV) 기술 개발
제43회 납세자의 날 대통령 표창 수상
2009 주택건설의 날 정부산업포장 수상
- 2010 사우디아라비아 AAC 에틸렌 아민화공플랜트 준공
사우디아라비아 마덴 발전 및 담수플랜트 준공
미국 리버사이드 J 콘도미니엄 준공
대형 SOC 제3경인고속도로 완공
청량리 민자역사 준공
- 2011 쿠웨이트 KNPC 계약
KEPIC 인증 획득
2011 매경 살기좋은아파트 대통령상 수상
2011 환경 주거문화대상 종합대상 수상
서울숲 갤러리아 포레 준공
지식경제부 신기술 인증 획득
2011 Good Design 선정(지식경제부)
2012 iF 디자인어워드 수상
공공수주 1조클럽 진입
- 2012 에코스마트 상수도 운영 MOU체결
LH/국방부 우수시공업체 동시 선정
해외건설대상 수상
해외건설 최대규모 이라크 비스마야
신도시 건설공사 수주(80억불)
- 2013 시공능력평가 10위권 진입
공공부문 수주 6위 달성
2013 건설협력증진 대상 종합대상 수상
4.5억불 일제리 발전플랜트 수주
2013 창조경제 박람회 BNCPC 사례 소개
국토연구원 해외 신도시 개발 창조경제 시범사례 선정
- 2014 시공능력평가 9위 달성
해외건설 누적 수주 140억불 달성
환경부 우수기술 50선 선정 (상수도 시스템)
필리핀 Arena 경기장 (세계최대 돔 경기장) 준공
- 2015 이라크 비스마야 신도시 소셜 인프라(SI) 사업 수주(20억불)
신교리 5·6호기 공사수주
- 2016 사우디 신도시 수출 MOU 체결
사우디 SCPC 화공플랜트 공사 수주(4억불)
- 2017 꿈에그린 아파트/오피스텔 누적공급 7만세대 달성



한화건설

